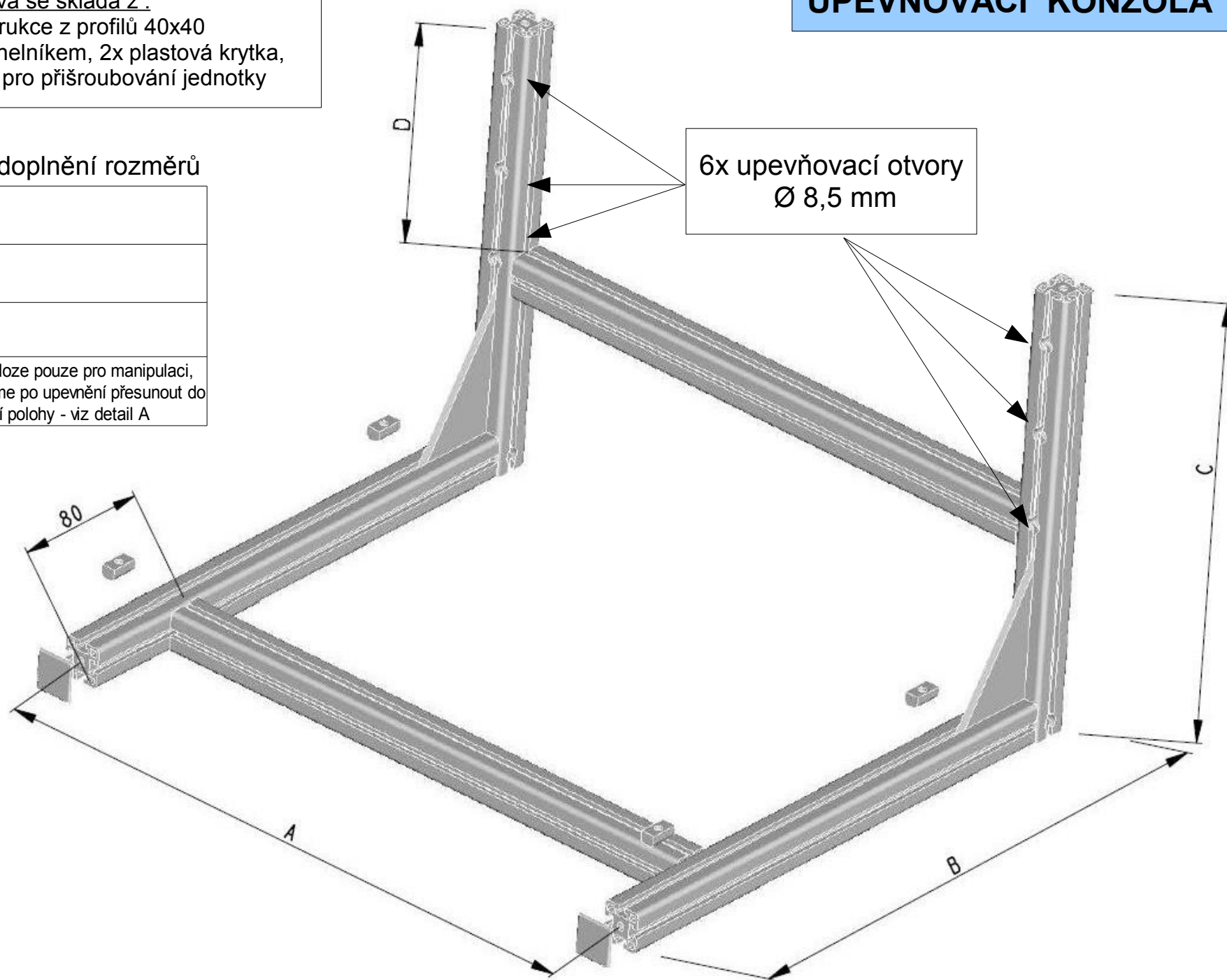


Základní sestava se skládá z :  
hliníkové konstrukce z profilů 40x40  
zpevněné 2x úhelníkem, 2x plastová krytka,  
4x kameny M8 pro přišroubování jednotky

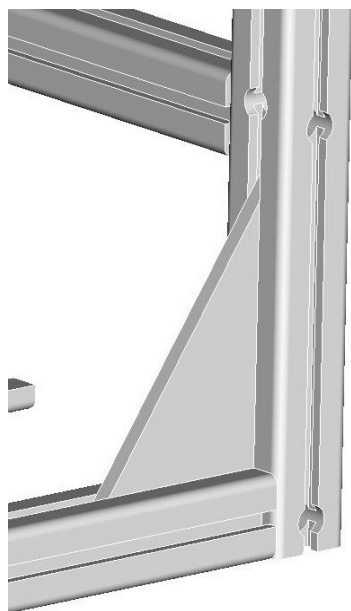
## UPEVNĚVACÍ KONZOLA

Tabulka pro doplnění rozměrů

A	
B	
C	
D	v dané poloze pouze pro manipulaci, doporučujeme po upevnění přesunout do dolní polohy - viz detail A

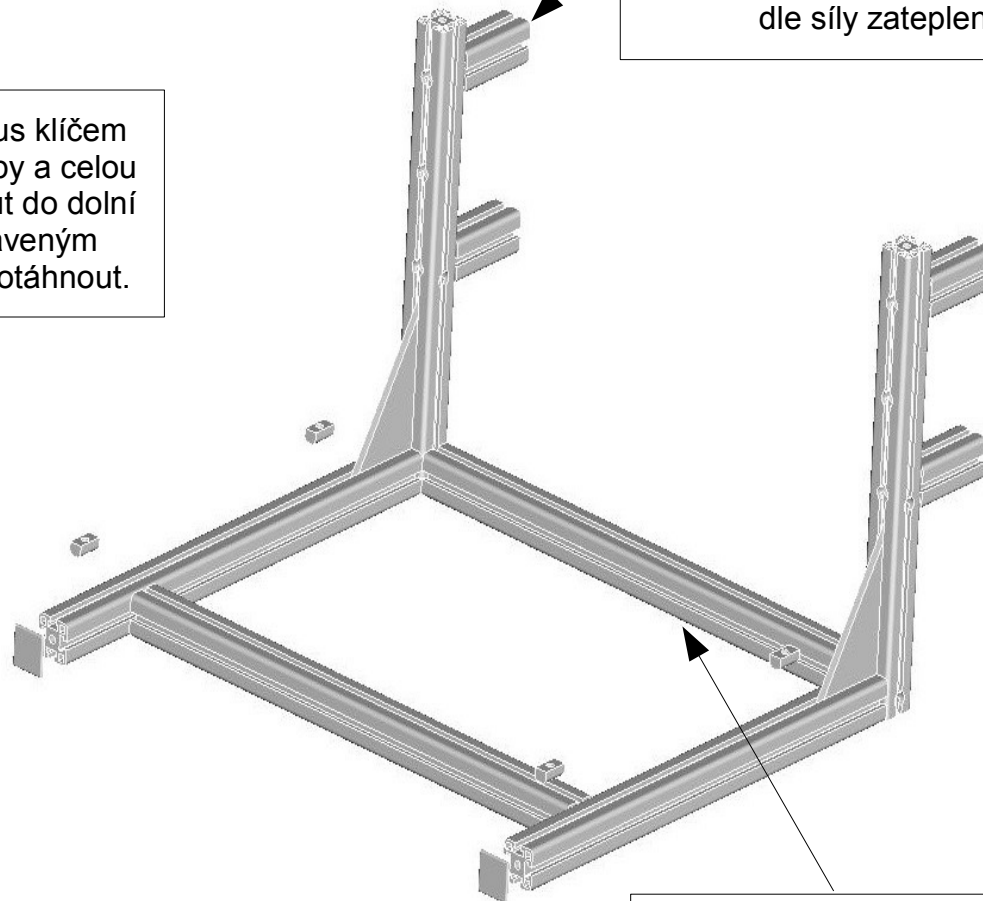


## Detail A

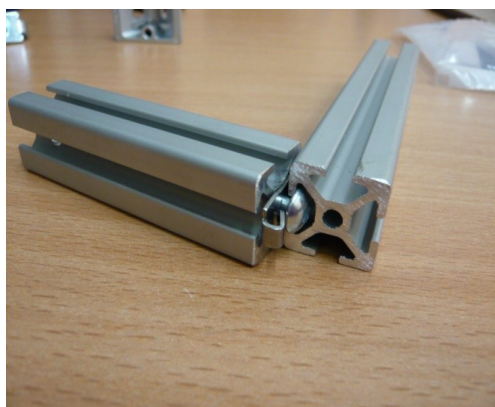


Přez otvor imbus klíčem č.5 povolit šrouby a celou vzpěru posunout do dolní polohy. Připraveným otvorem opět dotáhnout.

Pro montáž na zateplenou fasádu s polystyrenem je možné připravit podložky potřebné délky dle síly zateplení



Doporučená poloha vzpěry



Princip spoje